

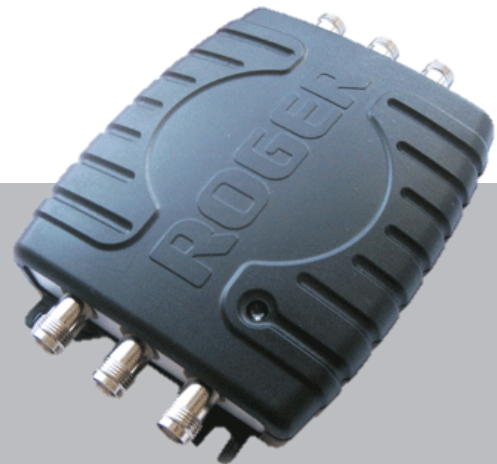


Distribuidor Roger GPS GPSR-S

Características

El Distribuidor de señal ROGER™ GPS, es un divisor de señal que se utiliza para distribuir las señales GNSS a varios repetidores. El distribuidor funciona con las bandas de frecuencia GPS L1, GPS L2 y GLONASS. Tiene una salida encadenada y cuatro salidas para repetidores. La alimentación de CC pasa desde el encadenamiento de salida al conector de entrada para el Amplificador de línea y la antena receptora GNSS.

El Distribuidor ROGER™ GPS es un divisor de uno a cinco repetidores con salida de -4 dB (1 puerto) y -12 dB (4 puertos) que puede transmitir la señal a hasta cinco repetidores GNSS separados.



Especificaciones técnicas:

Tamaño:	110*143*28mm
Peso:	185 g
Temperatura:	-35 - +85°C
Conectores:	entrada TNC hembra, salida 5 x TNC hembra: 1 x -4dB con paso CC 4 x -12dB
Frecuencia:	1200-1700MHz
Impedancia:	50Ω
Alimentación:	El Distribuidor se alimenta por el conector de salida / entrada CC del repetidor ROGER GPS

Más información en www.gps-repeating.com o www.repetidor-gps.com